

Nemocnice Nymburk - Lůžkové oddělení ortopedie

Výpočet umělého osvětlení vnitřního prostoru dle ČSN EN 12464-1.

Použitá svítidla:

PHILIPS CoreLine Panel G6

PHILIPS CoreLine DownLight

PHILIPS CoreLine Batten

PHILIPS CoreLine Wall-Mounted

PHILIPS GreenSpace

Datum: 28.05.2024

Zpracovatel: Yegor Pushkin

Zpracovatel Yegor Pushkin
Telefon +420 771 258 553
Fax
e-mail pushkin.engineering@gmail.com

Obsah

Nemocnice Nymburk - Lůžkové oddělení ortopedie

Titulní strana projektu	1
Obsah	2
PHILIPS TC TT 200-245 1x20S PSU- 1x20S/PW940 PSU	
Datový list svítidla	4
PHILIPS 911401847682 WL140V LED20S/840 PSU WH	
Datový list svítidla	5
PHILIPS 911401890785 RC132V G6 36S/840 PSU W30L120 OC	
Datový list svítidla	6
PHILIPS DN140B PSU D216 1 xLED20S/840 WR	
Datový list svítidla	7
PHILIPS DN140B PSU D162 1 xLED10S/840 WR	
Datový list svítidla	8
PHILIPS BN126C L600 1 xLED22S/840	
Datový list svítidla	9
PHILIPS 911401890285 RC132V G6 36S/840 PSU W60L60 NOC	
Datový list svítidla	10
A.001 - Denní Místnost	
Shrnutí	11
A.002c/5/8/10a - WC	
Shrnutí	12
A.002a,b - WC	
Shrnutí	13
A.003/4/6/7/9/10/14 - Pokoj 2L	
Shrnutí	14
A.011 - Sklad	
Shrnutí	15
A.012 - Asistované Mytí	
Shrnutí	16
A.013 - Pokoj 1L	
Shrnutí	17
A.015 - Sklad na Úklid	
Shrnutí	18
A.016 - WC	
Shrnutí	19
A.017 - WC Pac.	
Shrnutí	20
A.018 - Serverovna	
Shrnutí	21
A.019 - Čistící místnost	
Shrnutí	22
A.021 - Sklad	
Shrnutí	23
A.022 - Pracovna lékaře	
Shrnutí	24
Výpočtové plochy (přehled výsledků)	25
A.023 - Schodiště	
Shrnutí	26
A.024 - Předsíň výtahu	
Shrnutí	27
A.025 - WC	
Shrnutí	28
A.026 - Chodba	
Shrnutí	29



Zpracovatel Yegor Pushkin
Telefon +420 771 258 553
Fax
e-mail pushkin.engineering@gmail.com

Obsah

A.028 - Pokoj 3L	
Shrnutí	30
A.029 - Pokoj 2L	
Shrnutí	31
A.030 - Sesterna	
Shrnutí	32
A.032 - Úklid	
Shrnutí	33

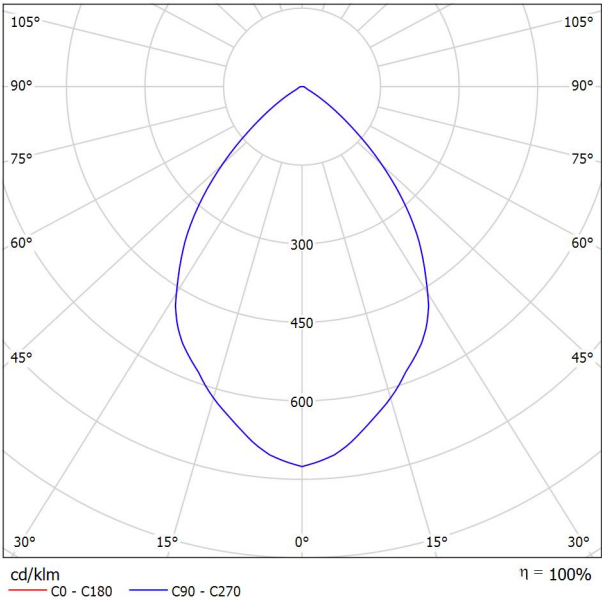


Zpracovatel Yegor Pushkin
Telefon +420 771 258 553
Fax
e-mail pushkin.engineering@gmail.com

PHILIPS TC TT 200-245 1x20S PSU- 1x20S/PW940 PSU / Datový list svítidla

Výstup světla 1:

Obrázek svítidla najdete v našem katalogu svítidel.



Klasifikace svítidel dle CIE: 100
Kód CIE Flux Code: 77 98 99 100 100

Výstup světla 1:

Vyhodnocení oslnění dle UGR											
ρ Strop		70	70	50	50	30	70	70	50	50	30
ρ Stěny		50	30	50	30	30	50	30	50	30	30
ρ Podlaha		20	20	20	20	20	20	20	20	20	20
Velikost místnosti		Směr pohledu napříč k ose lampy					Podélný směr pohledu k ose lampy				
X	Y										
2H	2H	11.6	12.5	11.9	12.7	12.9	11.6	12.5	11.9	12.7	12.9
	3H	11.6	12.5	11.9	12.7	12.9	11.6	12.5	11.9	12.7	12.9
	4H	11.6	12.4	12.0	12.7	12.9	11.6	12.4	12.0	12.7	12.9
	6H	11.6	12.3	12.0	12.6	12.9	11.6	12.3	12.0	12.6	12.9
	8H	11.6	12.3	12.0	12.6	12.9	11.6	12.3	12.0	12.6	12.9
4H	12H	11.6	12.2	12.0	12.6	12.9	11.6	12.2	12.0	12.6	12.9
	2H	11.5	12.2	11.8	12.5	12.8	11.5	12.2	11.8	12.5	12.8
	3H	11.6	12.2	11.9	12.5	12.8	11.6	12.2	11.9	12.5	12.8
	4H	11.6	12.2	12.0	12.5	12.8	11.6	12.2	12.0	12.5	12.8
	6H	11.6	12.1	12.0	12.5	12.8	11.6	12.1	12.0	12.5	12.8
8H	12H	11.6	12.1	12.1	12.4	12.9	11.6	12.1	12.1	12.4	12.9
	12H	11.7	12.0	12.1	12.4	12.9	11.7	12.0	12.1	12.4	12.9
	4H	11.6	12.0	12.0	12.4	12.8	11.6	12.0	12.0	12.4	12.8
	6H	11.6	11.9	12.0	12.4	12.8	11.6	11.9	12.0	12.4	12.8
	8H	11.6	11.9	12.1	12.4	12.8	11.6	11.9	12.1	12.4	12.8
12H	12H	11.7	11.9	12.2	12.4	12.9	11.7	11.9	12.2	12.4	12.9
	4H	11.5	11.9	12.0	12.3	12.7	11.5	11.9	12.0	12.3	12.7
	6H	11.6	11.9	12.0	12.3	12.8	11.6	11.9	12.0	12.3	12.8
8H	12H	11.6	11.9	12.1	12.3	12.8	11.6	11.9	12.1	12.3	12.8
	4H	11.6	11.9	12.0	12.3	12.8	11.6	11.9	12.0	12.3	12.8
	6H	11.6	11.9	12.0	12.3	12.8	11.6	11.9	12.0	12.3	12.8
Variance polohy pozorovatele pro vzdálenosti svítidel S											
S = 1.0H		+1.6 / -4.5					+1.6 / -4.5				
S = 1.5H		+3.6 / -10.3					+3.6 / -10.3				
S = 2.0H		+5.5 / -11.5					+5.5 / -11.5				
Standardní tabulka		BK00					BK00				
Korekturní sčítanec		-2.8					-2.8				
Korigované oslňovací indexy, vztaženy na 2173lm Celkový světelný tok											

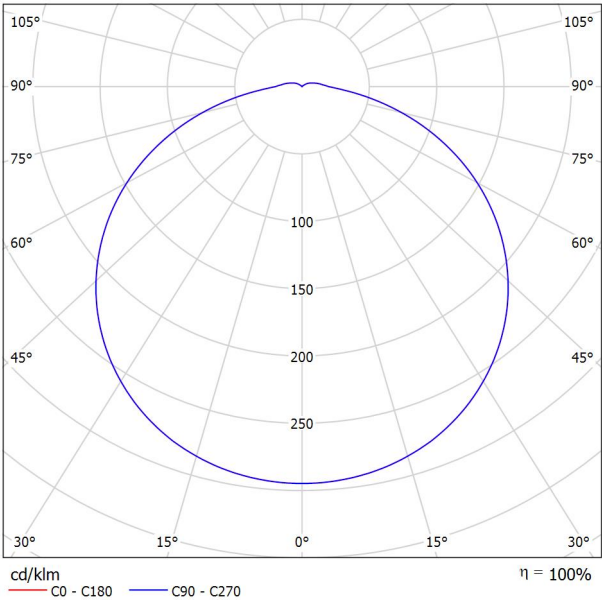


Zpracovatel Yegor Pushkin
Telefon +420 771 258 553
Fax
e-mail pushkin.engineering@gmail.com

PHILIPS 911401847682 WL140V LED20S/840 PSU WH / Datový list svítidla

Výstup světla 1:

Obrázek svítidla najdete v našem katalogu svítidel.



Klasifikace svítidel dle CIE: 96
Kód CIE Flux Code: 43 74 93 96 100

Výstup světla 1:

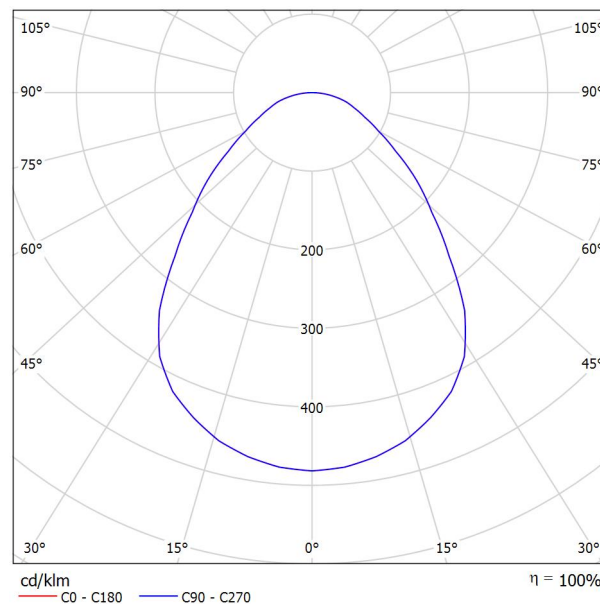
Vyhodnocení oslnění dle UGR												
ρ Strop		70	70	50	50	30	70	70	50	50	30	30
ρ Stěny		50	30	50	30	30	50	30	50	30	30	30
ρ Podlaha		20	20	20	20	20	20	20	20	20	20	20
Velikost místnosti		Směr pohledu napříč k ose lampy					Podélný směr pohledu k ose lampy					
X	Y											
2H	2H	18.7	20.0	19.0	20.3	20.7	18.7	20.0	19.0	20.3	20.7	
	3H	20.6	21.8	21.0	22.1	22.5	20.6	21.8	21.0	22.1	22.5	
	4H	21.3	22.5	21.7	22.8	23.2	21.3	22.5	21.7	22.8	23.2	
	6H	21.9	23.0	22.3	23.3	23.7	21.9	23.0	22.3	23.3	23.7	
	8H	22.1	23.1	22.5	23.5	23.9	22.1	23.1	22.5	23.5	23.9	
4H	12H	22.3	23.3	22.7	23.7	24.1	22.3	23.3	22.7	23.7	24.1	
	2H	19.3	20.4	19.7	20.8	21.2	19.3	20.4	19.7	20.8	21.2	
	3H	21.4	22.4	21.8	22.8	23.2	21.4	22.4	21.8	22.8	23.2	
	4H	22.3	23.2	22.8	23.6	24.0	22.3	23.2	22.8	23.6	24.0	
	6H	23.0	23.8	23.5	24.2	24.7	23.0	23.8	23.5	24.2	24.7	
8H	8H	23.3	24.0	23.8	24.5	25.0	23.3	24.0	23.8	24.5	25.0	
	12H	23.5	24.2	24.0	24.6	25.2	23.5	24.2	24.0	24.6	25.2	
	4H	22.6	23.3	23.1	23.8	24.3	22.6	23.3	23.1	23.8	24.3	
	6H	23.5	24.1	24.0	24.6	25.1	23.5	24.1	24.0	24.6	25.1	
	8H	23.9	24.4	24.4	24.9	25.5	23.9	24.4	24.4	24.9	25.5	
12H	12H	24.2	24.7	24.8	25.2	25.8	24.2	24.7	24.8	25.2	25.8	
	4H	22.7	23.3	23.2	23.8	24.3	22.7	23.3	23.2	23.8	24.3	
	6H	23.6	24.1	24.1	24.6	25.2	23.6	24.1	24.1	24.6	25.2	
	8H	24.0	24.5	24.6	25.0	25.6	24.0	24.5	24.6	25.0	25.6	
	Variance polohy pozorovatele pro vzdálenosti svítidel S											
S = 1.0H						+0.1 / -0.1						
S = 1.5H						+0.2 / -0.3						
S = 2.0H						+0.3 / -0.6						
Standardní tabulka						BK07			BK07			
Korekturní sčítanec						4.4			4.4			
Korigované oslňovací indexy, vztaženy na 2200lm Celkový světelný tok												

Zpracovatel Yegor Pushkin
 Telefon +420 771 258 553
 Fax
 e-mail pushkin.engineering@gmail.com

PHILIPS 911401890785 RC132V G6 36S/840 PSU W30L120 OC / Datový list svítidla

Výstup světla 1:

Obrázek svítidla najdete v našem katalogu svítidel.



Klasifikace svítidel dle CIE: 100
 Kód CIE Flux Code: 60 86 97 100 100

Výstup světla 1:

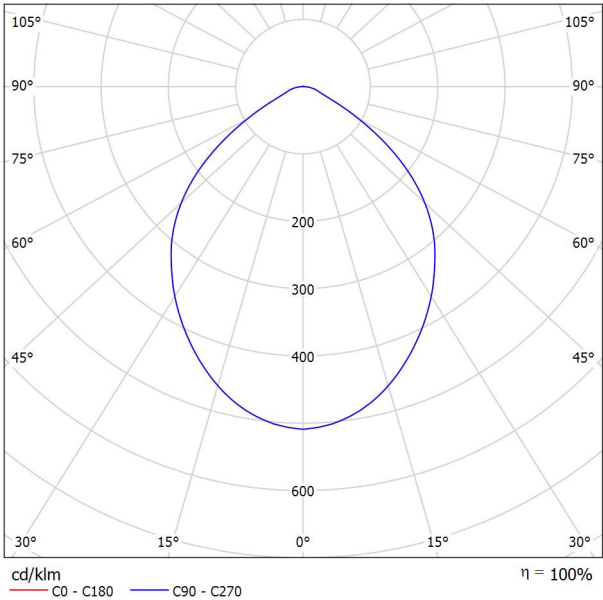
Vyhodnocení oslnění dle UGR											
ρ Strop		70	70	50	50	30	70	70	50	50	30
ρ Stěny		50	30	50	30	30	50	30	50	30	30
ρ Podlaha		20	20	20	20	20	20	20	20	20	20
Velikost místnosti X Y		Směr pohledu napříč k ose lampy					Podélný směr pohledu k ose lampy				
2H	2H	14.4	15.6	14.7	15.8	16.0	14.4	15.6	14.7	15.8	16.0
	3H	15.9	16.9	16.2	17.1	17.4	15.9	16.9	16.2	17.1	17.4
	4H	16.5	17.5	16.9	17.8	18.1	16.5	17.5	16.9	17.8	18.1
	6H	17.1	18.0	17.4	18.3	18.6	17.1	18.0	17.4	18.3	18.6
	8H	17.3	18.2	17.7	18.5	18.8	17.3	18.2	17.7	18.5	18.8
4H	12H	17.5	18.3	17.8	18.6	18.9	17.5	18.3	17.8	18.6	18.9
	2H	14.8	15.8	15.2	16.1	16.4	14.8	15.8	15.2	16.1	16.4
	3H	16.6	17.4	16.9	17.7	18.0	16.6	17.4	16.9	17.7	18.0
	4H	17.4	18.1	17.8	18.5	18.9	17.4	18.1	17.8	18.5	18.9
	6H	18.1	18.8	18.6	19.1	19.5	18.1	18.8	18.6	19.1	19.5
8H	12H	18.4	19.0	18.8	19.4	19.8	18.4	19.0	18.8	19.4	19.8
	2H	18.6	19.1	19.1	19.6	20.0	18.6	19.1	19.1	19.6	20.0
	4H	17.7	18.3	18.2	18.7	19.1	17.7	18.3	18.2	18.7	19.1
	6H	18.6	19.1	19.1	19.5	20.0	18.6	19.1	19.1	19.5	20.0
	8H	19.0	19.4	19.5	19.9	20.3	19.0	19.4	19.5	19.9	20.3
12H	12H	19.3	19.7	19.8	20.1	20.6	19.3	19.7	19.8	20.1	20.6
	4H	17.8	18.3	18.2	18.7	19.1	17.8	18.3	18.2	18.7	19.1
	6H	18.7	19.1	19.2	19.6	20.0	18.7	19.1	19.2	19.6	20.0
	8H	19.1	19.5	19.6	19.9	20.4	19.1	19.5	19.6	19.9	20.4
	12H	19.1	19.5	19.6	19.9	20.4	19.1	19.5	19.6	19.9	20.4
Variance polohy pozorovatele pro vzdálenosti svítidel S											
S = 1.0H		+0.2 / -0.3					+0.2 / -0.3				
S = 1.5H		+0.3 / -0.6					+0.3 / -0.6				
S = 2.0H		+0.7 / -1.0					+0.7 / -1.0				
Standardní tabulka		BK05					BK05				
Korekturní sčítanec		-2.8					-2.8				
Korigované oslňovací indexy, vztaženy na 3600lm Celkový světelný tok											

Zpracovatel Yegor Pushkin
Telefon +420 771 258 553
Fax
e-mail pushkin.engineering@gmail.com

PHILIPS DN140B PSU D216 1 xLED20S/840 WR / Datový list svítidla

Výstup světla 1:

Obrázek svítidla najdete v našem katalogu svítidel.



Klasifikace svítidel dle CIE: 100
Kód CIE Flux Code: 61 92 98 100 100

Výstup světla 1:

Vyhodnocení oslnění dle UGR											
ρ Strop		70	70	50	50	30	70	70	50	50	30
ρ Stěny		50	30	50	30	30	50	30	50	30	30
ρ Podlaha		20	20	20	20	20	20	20	20	20	20
Velikost místnosti		Směr pohledu napříč k ose lampy					Podélný směr pohledu k ose lampy				
X	Y										
2H	2H	21.9	23.0	22.1	23.2	23.4	21.9	23.0	22.1	23.2	23.4
	3H	22.2	23.2	22.5	23.4	23.7	22.2	23.2	22.5	23.4	23.7
	4H	22.3	23.2	22.6	23.5	23.8	22.3	23.2	22.6	23.5	23.8
	6H	22.5	23.3	22.8	23.6	23.9	22.5	23.3	22.8	23.6	23.9
	8H	22.5	23.3	22.9	23.6	24.0	22.5	23.3	22.9	23.6	24.0
12H	22.6	23.3	22.9	23.7	24.0	22.6	23.3	22.9	23.7	24.0	
4H	2H	21.9	22.8	22.2	23.1	23.4	21.9	22.8	22.2	23.1	23.4
	3H	22.3	23.1	22.7	23.4	23.8	22.3	23.1	22.7	23.4	23.8
	4H	22.6	23.3	23.0	23.6	24.0	22.6	23.3	23.0	23.6	24.0
	6H	22.8	23.4	23.3	23.8	24.2	22.8	23.4	23.3	23.8	24.2
	8H	23.0	23.5	23.4	23.9	24.3	23.0	23.5	23.4	23.9	24.3
12H	23.1	23.5	23.5	24.0	24.4	23.1	23.5	23.5	24.0	24.4	
8H	4H	22.6	23.2	23.1	23.6	24.0	22.6	23.2	23.1	23.6	24.0
	6H	23.0	23.5	23.5	23.9	24.3	23.0	23.5	23.5	23.9	24.3
	8H	23.2	23.6	23.7	24.0	24.5	23.2	23.6	23.7	24.0	24.5
	12H	23.3	23.7	23.8	24.2	24.7	23.3	23.7	23.8	24.2	24.7
	12H	23.3	23.7	23.8	24.2	24.7	23.3	23.7	23.8	24.2	24.7
12H	4H	22.6	23.1	23.1	23.5	24.0	22.6	23.1	23.1	23.5	24.0
	6H	23.0	23.4	23.5	23.9	24.4	23.0	23.4	23.5	23.9	24.4
	8H	23.3	23.6	23.7	24.1	24.6	23.3	23.6	23.7	24.1	24.6
Variace polohy pozorovatele pro vzdálenosti svítidel S											
S = 1.0H		+0.4 / -0.5					+0.4 / -0.5				
S = 1.5H		+1.1 / -2.0					+1.1 / -2.0				
S = 2.0H		+2.2 / -3.3					+2.2 / -3.3				
Standardní tabulka		BK02					BK02				
Korekturní sčítanec		3.4					3.4				
Korigované oslňovací indexy, vztaženy na 2200lm Celkový světelný tok											

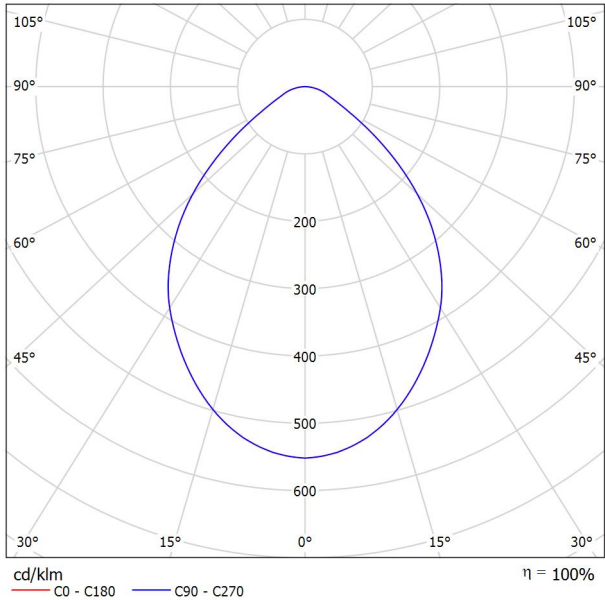


Zpracovatel Yegor Pushkin
Telefon +420 771 258 553
Fax
e-mail pushkin.engineering@gmail.com

PHILIPS DN140B PSU D162 1 xLED10S/840 WR / Datový list svítidla

Výstup světla 1:

Obrázek svítidla najdete v našem katalogu svítidel.



Klasifikace svítidel dle CIE: 100
Kód CIE Flux Code: 64 91 98 100 100

Výstup světla 1:

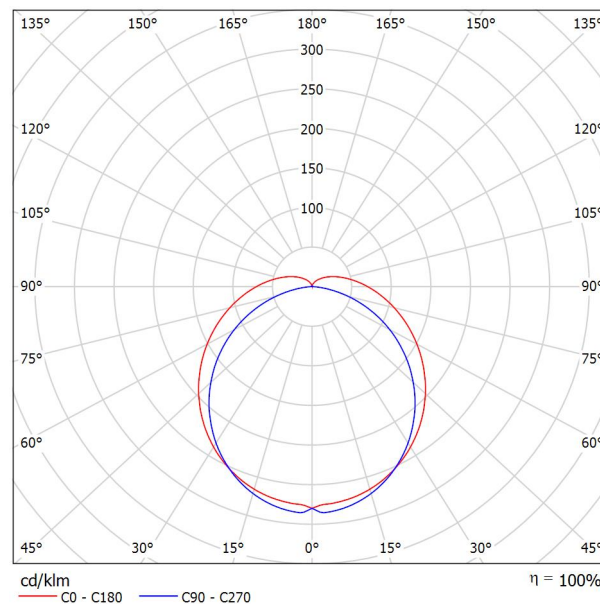
Vyhodnocení oslnění dle UGR											
ρ Strop	70	70	50	50	30	70	70	50	50	30	30
ρ Stěny	50	30	50	30	30	50	30	50	30	30	30
ρ Podlaha	20	20	20	20	20	20	20	20	20	20	20
Velikost místnosti		Směr pohledu napříč k ose lampy					Podélný směr pohledu k ose lampy				
X	Y										
2H	2H	20.1	21.2	20.4	21.4	21.6	20.1	21.2	20.4	21.4	21.6
	3H	20.9	21.9	21.2	22.1	22.4	20.9	21.9	21.2	22.1	22.4
	4H	21.3	22.2	21.6	22.5	22.8	21.3	22.2	21.6	22.5	22.8
	6H	21.6	22.5	22.0	22.8	23.1	21.6	22.5	22.0	22.8	23.1
	8H	21.7	22.5	22.1	22.8	23.2	21.7	22.5	22.1	22.8	23.2
4H	12H	21.8	22.6	22.2	22.9	23.2	21.8	22.6	22.2	22.9	23.2
	2H	20.3	21.2	20.6	21.5	21.8	20.3	21.2	20.6	21.5	21.8
	3H	21.3	22.1	21.7	22.4	22.8	21.3	22.1	21.7	22.4	22.8
	4H	21.9	22.6	22.3	22.9	23.3	21.9	22.6	22.3	22.9	23.3
	6H	22.4	22.9	22.8	23.3	23.7	22.4	22.9	22.8	23.3	23.7
8H	12H	22.5	23.1	23.0	23.4	23.9	22.5	23.1	23.0	23.4	23.9
	2H	22.6	23.1	23.1	23.5	23.9	22.6	23.1	23.1	23.5	23.9
	4H	22.1	22.6	22.5	23.0	23.4	22.1	22.6	22.5	23.0	23.4
	6H	22.7	23.1	23.1	23.5	24.0	22.7	23.1	23.1	23.5	24.0
	8H	22.9	23.3	23.4	23.7	24.2	22.9	23.3	23.4	23.7	24.2
12H	12H	23.1	23.4	23.6	23.9	24.4	23.1	23.4	23.6	23.9	24.4
	4H	22.1	22.6	22.5	23.0	23.4	22.1	22.6	22.5	23.0	23.4
	6H	22.7	23.1	23.2	23.5	24.0	22.7	23.1	23.2	23.5	24.0
	8H	23.0	23.3	23.5	23.8	24.3	23.0	23.3	23.5	23.8	24.3
	Variace polohy pozorovatele pro vzdálenosti svítidel S										
S = 1.0H		+0.5 / -0.7					+0.5 / -0.7				
S = 1.5H		+1.0 / -1.6					+1.0 / -1.6				
S = 2.0H		+2.1 / -2.3					+2.1 / -2.3				
Standardní tabulka		BK03					BK03				
Korekturní sčítanec		5.8					5.8				
Korigované oslňovací indexy, vztaženy na 1100lm Celkový světelný tok											

Zpracovatel Yegor Pushkin
 Telefon +420 771 258 553
 Fax
 e-mail pushkin.engineering@gmail.com

PHILIPS BN126C L600 1 xLED22S/840 / Datový list svítidla

Výstup světla 1:

Obrázek svítidla najdete v našem katalogu svítidel.



Klasifikace svítidel dle CIE: 90
 Kód CIE Flux Code: 42 71 90 90 100

Výstup světla 1:

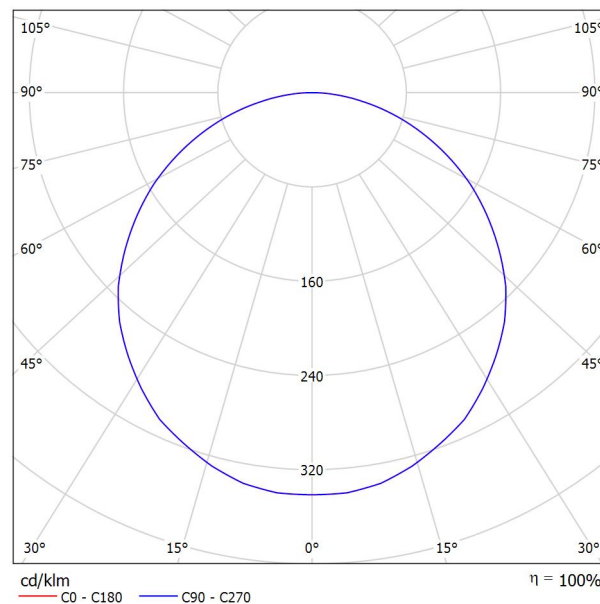
Vyhodnocení oslnění dle UGR											
ρ Strop		70	70	50	50	30	70	70	50	50	30
ρ Stěny		50	30	50	30	30	50	30	50	30	30
ρ Podlaha		20	20	20	20	20	20	20	20	20	20
Velikost místnosti		Směr pohledu napříč k ose lampy					Podélný směr pohledu k ose lampy				
X	Y										
2H	2H	20.0	21.3	20.4	21.7	22.1	19.6	20.9	20.0	21.3	21.7
	3H	22.1	23.3	22.6	23.7	24.2	21.2	22.4	21.7	22.8	23.3
	4H	23.1	24.2	23.6	24.6	25.1	21.8	22.9	22.2	23.3	23.8
	6H	24.0	25.0	24.5	25.5	26.0	22.1	23.1	22.6	23.6	24.1
	8H	24.4	25.4	24.9	25.9	26.4	22.1	23.1	22.7	23.6	24.1
4H	12H	24.8	25.8	25.3	26.2	26.8	22.2	23.1	22.7	23.6	24.1
	2H	20.5	21.6	21.0	22.0	22.5	20.2	21.3	20.7	21.7	22.2
	3H	22.8	23.8	23.4	24.3	24.8	22.0	23.0	22.5	23.5	24.0
	4H	24.0	24.8	24.5	25.4	25.9	22.7	23.6	23.3	24.1	24.7
	6H	25.1	25.8	25.7	26.4	27.0	23.2	23.9	23.7	24.5	25.1
8H	8H	25.6	26.3	26.2	26.9	27.5	23.3	24.0	23.9	24.6	25.2
	12H	26.1	26.8	26.7	27.3	28.0	23.4	24.0	23.9	24.6	25.2
	4H	24.3	25.0	24.8	25.5	26.1	23.2	23.9	23.8	24.4	25.1
	6H	25.6	26.2	26.2	26.8	27.4	23.9	24.4	24.5	25.0	25.7
	8H	26.3	26.8	26.9	27.4	28.1	24.1	24.6	24.7	25.2	25.9
12H	12H	27.0	27.4	27.6	28.0	28.7	24.2	24.7	24.9	25.3	26.0
	4H	24.3	24.9	24.9	25.5	26.1	23.3	23.9	23.9	24.5	25.1
	6H	25.7	26.2	26.3	26.8	27.5	24.1	24.6	24.7	25.2	25.9
	8H	26.4	26.9	27.1	27.5	28.2	24.4	24.8	25.0	25.5	26.2
	Variace polohy pozorovatele pro vzdálenosti svítidel S										
S = 1.0H		+0.1 / -0.1					+0.1 / -0.1				
S = 1.5H		+0.2 / -0.3					+0.2 / -0.3				
S = 2.0H		+0.3 / -0.5					+0.4 / -0.6				
Standardní tabulka		BK09					BK06				
Korekturní sčítanec		7.6					4.7				
Korigované oslňovací indexy, vztaženy na 2200lm Celkový světelný tok											

Zpracovatel Yegor Pushkin
 Telefon +420 771 258 553
 Fax
 e-mail pushkin.engineering@gmail.com

PHILIPS 911401890285 RC132V G6 36S/840 PSU W60L60 NOC / Datový list svítidla

Výstup světla 1:

Obrázek svítidla najdete v našem katalogu svítidel.



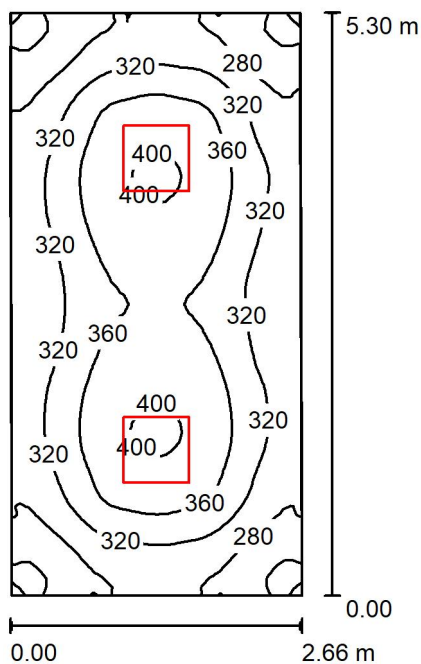
Klasifikace svítidel dle CIE: 100
 Kód CIE Flux Code: 46 78 95 100 100

Výstup světla 1:

Vyhodnocení oslnění dle UGR												
ρ Strop		70	70	50	50	30	70	70	50	50	30	
ρ Stěny		50	30	50	30	30	50	30	50	30	30	
ρ Podlaha		20	20	20	20	20	20	20	20	20	20	
Velikost místnosti X Y		Směr pohledu napříč k ose lampy					Podélný směr pohledu k ose lampy					
2H	2H	16.9	18.3	17.2	18.5	18.8	16.9	18.3	17.2	18.5	18.8	
	3H	18.8	20.0	19.1	20.3	20.5	18.8	20.0	19.1	20.3	20.5	
	4H	19.5	20.6	19.8	20.9	21.2	19.5	20.6	19.8	20.9	21.2	
	6H	20.0	21.1	20.4	21.4	21.7	20.0	21.1	20.4	21.4	21.7	
	8H	20.2	21.2	20.6	21.6	21.9	20.2	21.2	20.6	21.6	21.9	
4H	12H	20.3	21.3	20.7	21.6	22.0	20.3	21.3	20.7	21.6	22.0	
	2H	17.5	18.7	17.9	19.0	19.3	17.5	18.7	17.9	19.0	19.3	
	3H	19.6	20.6	20.0	20.9	21.2	19.6	20.6	20.0	20.9	21.2	
	4H	20.5	21.3	20.9	21.7	22.1	20.5	21.3	20.9	21.7	22.1	
	6H	21.1	21.9	21.6	22.3	22.7	21.1	21.9	21.6	22.3	22.7	
8H	12H	21.4	22.1	21.8	22.5	22.9	21.4	22.1	21.8	22.5	22.9	
	2H	21.6	22.2	22.0	22.6	23.0	21.6	22.2	22.0	22.6	23.0	
	3H	20.8	21.5	21.2	21.9	22.3	20.8	21.5	21.2	21.9	22.3	
	4H	21.6	22.2	22.1	22.6	23.1	21.6	22.2	22.1	22.6	23.1	
	6H	22.0	22.5	22.4	22.9	23.4	22.0	22.5	22.4	22.9	23.4	
12H	12H	22.2	22.7	22.7	23.1	23.6	22.2	22.7	22.7	23.1	23.6	
	4H	20.8	21.5	21.3	21.9	22.3	20.8	21.5	21.3	21.9	22.3	
	6H	21.7	22.2	22.2	22.7	23.1	21.7	22.2	22.2	22.7	23.1	
	8H	22.1	22.5	22.6	23.0	23.5	22.1	22.5	22.6	23.0	23.5	
Variance polohy pozorovatele pro vzdálenosti svítidel S												
S = 1.0H		+0.1 / -0.1					+0.1 / -0.1					
S = 1.5H		+0.2 / -0.3					+0.2 / -0.3					
S = 2.0H		+0.3 / -0.6					+0.3 / -0.6					
Standardní tabulka		BK06					BK06					
Korekturní sčítanec		0.3					0.3					
Korigované oslňovací indexy, vztaženy na 3600lm Celkový světelný tok												

Zpracovatel Yegor Pushkin
 Telefon +420 771 258 553
 Fax
 e-mail pushkin.engineering@gmail.com

A.001 - Denní Místnost / Shrnutí



Výška místnosti: 2.900 m, Montážní výška: 2.900 m, Činitel údržby: 0.80

Hodnoty v Lux, Měřítko 1:69

Plocha	ρ [%]	E_m [lx]	E_{min} [lx]	E_{max} [lx]	E_{min} / E_m
Uživatelská úroveň	/	328	215	407	0.655
Podlaha	30	261	188	297	0.718
Strop	80	132	100	157	0.757
Stěny (4)	70	213	114	315	/

Uživatelská úroveň:

Výška: 0.850 m
 Rastr: 64 x 32 Body
 Okrajová zóna: 0.000 m

Poměr intenzity osvětlení (podle LG7): Stěny / pracovní rovina: 0.698, Strop / pracovní rovina: 0.403.

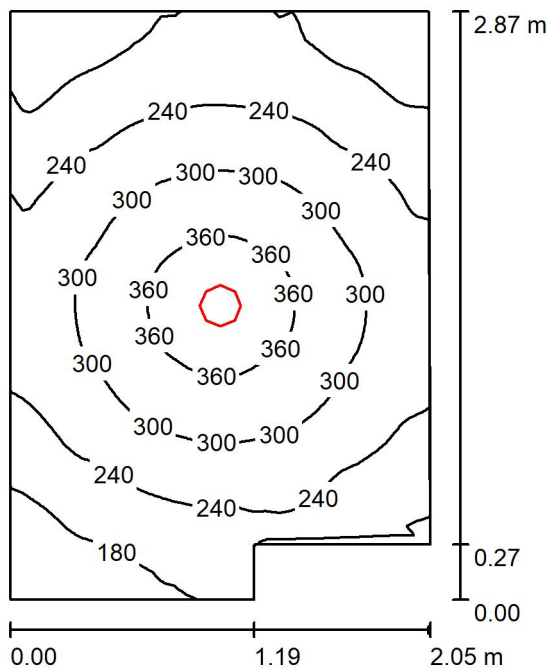
Kusovník svítidel

Č.	ks	Označení (Opravný faktor)	Φ (Svítidlo) [lm]	Φ (Zdroje:) [lm]	P [W]
1	2	PHILIPS 911401890285 RC132V G6 36S/840 PSU W60L60 NOC (1.000)	3600	3600	26.0
Celkem:			7200	7200	52.0

Specifický příkon: $3.71 \text{ W/m}^2 = 1.13 \text{ W/m}^2/100 \text{ lx}$ (Základní plocha: 14.00 m^2)

Zpracovatel Yegor Pushkin
 Telefon +420 771 258 553
 Fax
 e-mail pushkin.engineering@gmail.com

A.002c/5/8/10a - WC / Shrnutí



Výška místnosti: 2.900 m, Montážní výška: 2.900 m, Činitel údržby: 0.80

Hodnoty v Lux, Měřítko 1:37

Plocha	ρ [%]	E_m [lx]	E_{min} [lx]	E_{max} [lx]	E_{min} / E_m
Uživatelská úroveň	/	257	133	398	0.519
Podlaha	30	191	137	238	0.717
Strop	80	63	47	74	0.736
Stěny (7)	70	108	49	214	/

Uživatelská úroveň:

Výška: 0.850 m
 Rastr: 64 x 64 Body
 Okrajová zóna: 0.000 m

Poměr intenzity osvětlení (podle LG7): Stěny / pracovní rovina: 0.404, Strop / pracovní rovina: 0.247.

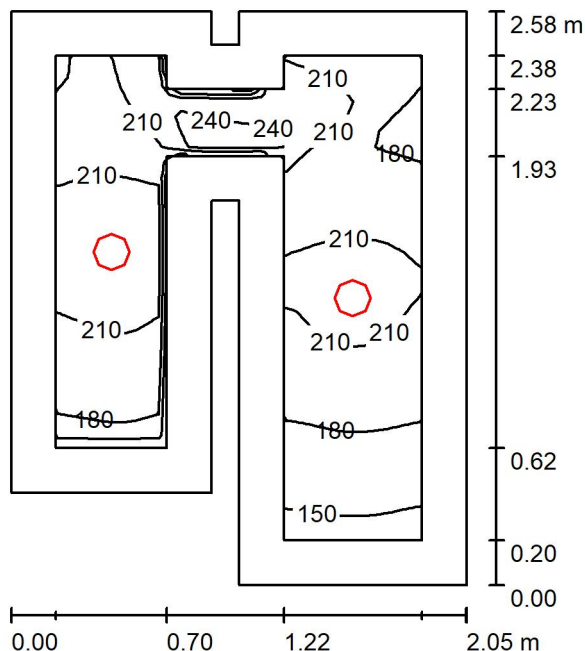
Kusovník svítidel

Č.	ks	Označení (Opravný faktor)	Φ (Svítidlo) [lm]	Φ (Zdroje:) [lm]	P [W]
1	1	PHILIPS TC TT 200-245 1x20S PSU- 1x20S/PW940 PSU (1.000)	2171	2173	19.2
Celkem:			2171	2173	19.2

Specifický příkon: $3.39 \text{ W/m}^2 = 1.32 \text{ W/m}^2/100 \text{ lx}$ (Základní plocha: 5.65 m^2)

Zpracovatel Yegor Pushkin
 Telefon +420 771 258 553
 Fax
 e-mail pushkin.engineering@gmail.com

A.002a,b - WC / Shrnutí



Výška místnosti: 2.900 m, Montážní výška: 2.900 m, Činitel údržby: 0.80

Hodnoty v Lux, Měřítko 1:34

Plocha	ρ [%]	E_m [lx]	E_{min} [lx]	E_{max} [lx]	E_{min} / E_m
Uživatelská úroveň	/	200	142	255	0.708
Podlaha	30	125	87	170	0.698
Strop	80	86	54	121	0.629
Stěny (12)	70	119	52	491	/

Uživatelská úroveň:

Výška: 0.850 m
 Rastr: 32 x 32 Body
 Okrajová zóna: 0.200 m

Poměr intenzity osvětlení (podle LG7): Stěny / pracovní rovina: 0.686, Strop / pracovní rovina: 0.428.

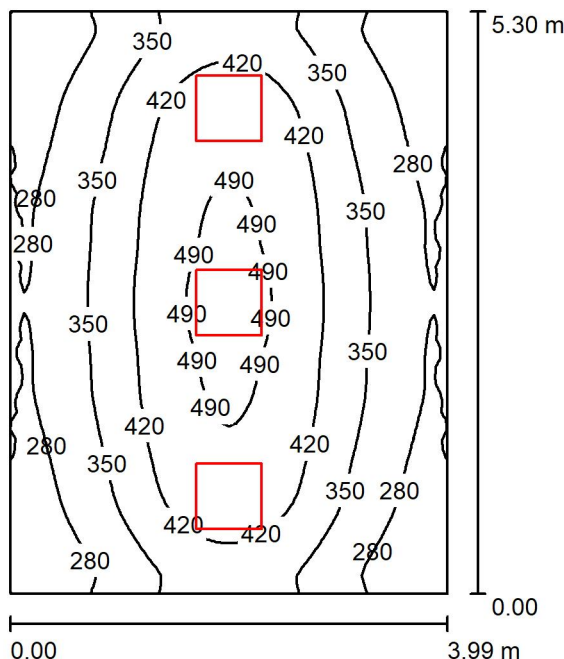
Kusovník svítidel

Č.	ks	Označení (Opravný faktor)	Φ (Svítilno) [lm]	Φ (Zdroje:) [lm]	P [W]
1	2	PHILIPS DN140B PSU D162 1 xLED10S/840 WR (1.000)	1100	1100	9.5
Celkem:			2200	2200	19.0

Specifický příkon: $4.07 \text{ W/m}^2 = 2.03 \text{ W/m}^2/100 \text{ lx}$ (Základní plocha: 4.67 m^2)

Zpracovatel Yegor Pushkin
 Telefon +420 771 258 553
 Fax
 e-mail pushkin.engineering@gmail.com

A.003/4/6/7/9/10/14 - Pokoj 2L / Shrnutí



Výška místnosti: 2.900 m, Montážní výška: 2.900 m, Činitel údržby: 0.80

Hodnoty v Lux, Měřítko 1:69

Plocha	ρ [%]	E_m [lx]	E_{min} [lx]	E_{max} [lx]	E_{min} / E_m
Uživatelská úroveň	/	365	211	514	0.578
Podlaha	30	304	207	378	0.680
Strop	80	133	95	178	0.712
Stěny (4)	70	220	109	525	/

Uživatelská úroveň:

Výška: 0.850 m
 Rastr: 64 x 64 Body
 Okrajová zóna: 0.000 m

UGR

Levá stěna
 Spodní stěna
 (CIE, SHR = 1.00.)

Podél-
 Příčně
 k ose svítidla

Poměr intenzity osvětlení (podle LG7): Stěny / pracovní rovina: 0.625, Strop / pracovní rovina: 0.364.

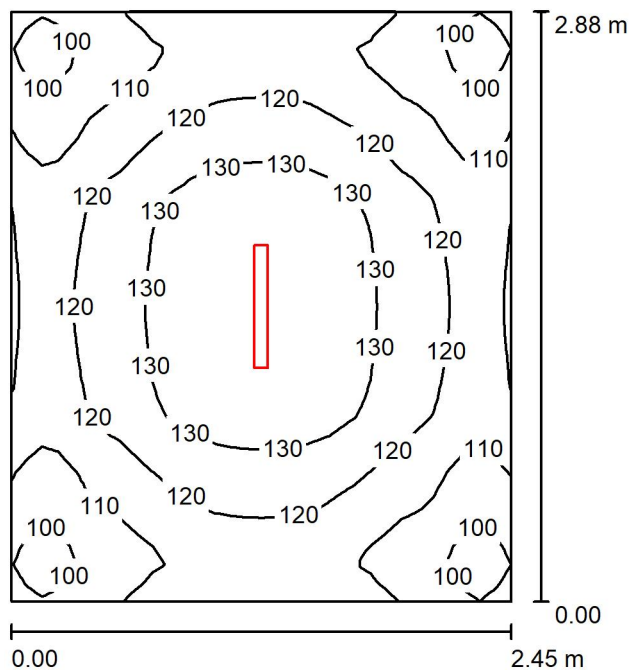
Kusovník svítidel

Č.	ks	Označení (Opravný faktor)	Φ (Svítidlo) [lm]	Φ (Zdroje:) [lm]	P [W]
1	3	PHILIPS 911401890285 RC132V G6 36S/840 PSU W60L60 NOC (1.000)	3600	3600	26.0
Celkem:			10799	10800	78.0

Specifický příkon: $3.68 \text{ W/m}^2 = 1.01 \text{ W/m}^2/100 \text{ lx}$ (Základní plocha: 21.17 m^2)

Zpracovatel Yegor Pushkin
 Telefon +420 771 258 553
 Fax
 e-mail pushkin.engineering@gmail.com

A.011 - Sklad / Shrnutí



Výška místnosti: 2.900 m, Montážní výška: 2.900 m, Činitel údržby: 0.80

Hodnoty v Lux, Měřítko 1:37

Plocha	ρ [%]	E_m [lx]	E_{min} [lx]	E_{max} [lx]	E_{min} / E_m
Uživatelská úroveň	/	119	90	138	0.763
Podlaha	30	119	94	137	0.795
Strop	80	100	59	1091	0.589
Stěny (4)	70	112	64	197	/

Uživatelská úroveň:

Výška: 0.000 m
 Rastr: 32 x 32 Body
 Okrajová zóna: 0.000 m

Poměr intenzity osvětlení (podle LG7): Stěny / pracovní rovina: 0.944, Strop / pracovní rovina: 0.840.

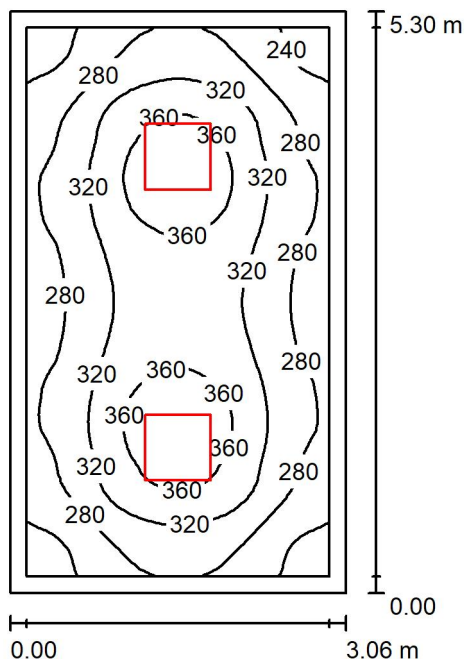
Kusovník svítidel

Č.	ks	Označení (Opravný faktor)	Φ (Svítidlo) [lm]	Φ (Zdroje:) [lm]	P [W]
1	1	PHILIPS BN126C L600 1 xLED22S/840 (1.000)	2200	2200	17.0
Celkem:			2200	2200	17.0

Specifický příkon: $2.41 \text{ W/m}^2 = 2.04 \text{ W/m}^2/100 \text{ lx}$ (Základní plocha: 7.04 m^2)

Zpracovatel Yegor Pushkin
 Telefon +420 771 258 553
 Fax
 e-mail pushkin.engineering@gmail.com

A.012 - Asistované Mytí / Shrnutí



Výška místnosti: 2.900 m, Montážní výška: 2.900 m, Činitel údržby: 0.80

Hodnoty v Lux, Měřítko 1:69

Plocha	ρ [%]	E_m [lx]	E_{min} [lx]	E_{max} [lx]	E_{min} / E_m
Uživatelská úroveň	/	308	220	383	0.714
Podlaha	30	240	169	280	0.705
Strop	80	112	84	131	0.749
Stěny (4)	70	184	96	284	/

Uživatelská úroveň:

Výška: 0.850 m
 Rastr: 64 x 32 Body
 Okrajová zóna: 0.150 m

Poměr intenzity osvětlení (podle LG7): Stěny / pracovní rovina: 0.630, Strop / pracovní rovina: 0.363.

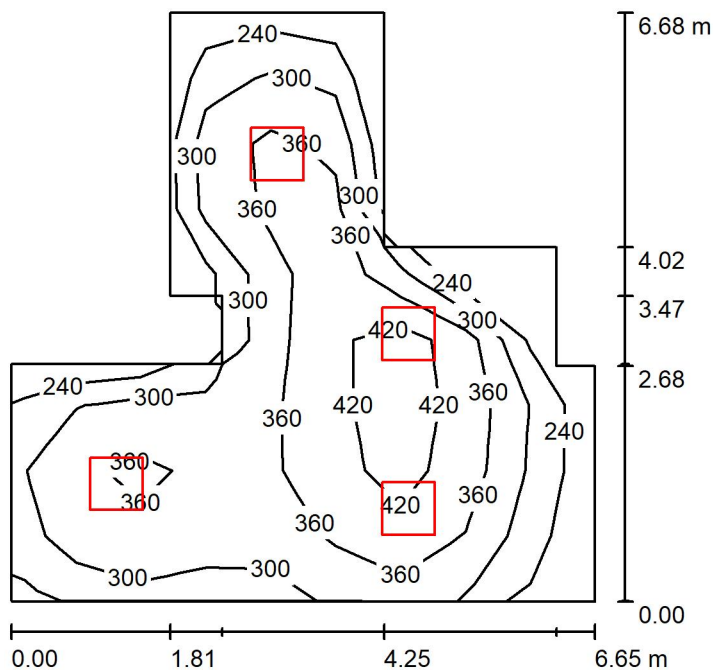
Kusovník svítidel

Č.	ks	Označení (Opravný faktor)	Φ (Svítidlo) [lm]	Φ (Zdroje:) [lm]	P [W]
1	2	PHILIPS 911401890285 RC132V G6 36S/840 PSU W60L60 NOC (1.000)	3600	3600	26.0
Celkem:			7200	7200	52.0

Specifický příkon: $3.20 \text{ W/m}^2 = 1.04 \text{ W/m}^2/100 \text{ lx}$ (Základní plocha: 16.24 m^2)

Zpracovatel Yegor Pushkin
 Telefon +420 771 258 553
 Fax
 e-mail pushkin.engineering@gmail.com

A.013 - Pokoj 1L / Shrnutí



Výška místnosti: 2.900 m, Montážní výška: 2.900 m, Činitel údržby: 0.80

Hodnoty v Lux, Měřítko 1:86

Plocha	ρ [%]	E_m [lx]	E_{min} [lx]	E_{max} [lx]	E_{min} / E_m
Uživatelská úroveň	/	332	206	456	0.619
Podlaha	30	281	174	362	0.619
Strop	80	125	91	202	0.725
Stěny (13)	70	205	104	434	/

Uživatelská úroveň:

Výška: 0.850 m
 Rastr: 9 x 9 Body
 Okrajová zóna: 0.000 m

Poměr intenzity osvětlení (podle LG7): Stěny / pracovní rovina: 0.642, Strop / pracovní rovina: 0.371.

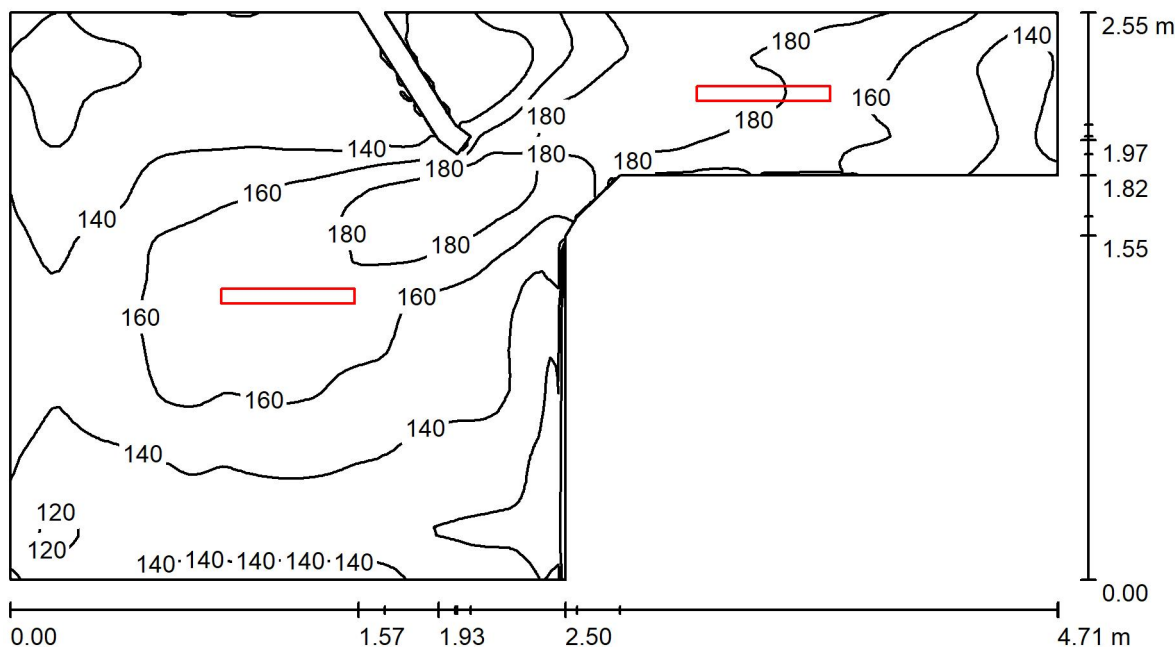
Kusovník svítidel

Č.	ks	Označení (Opravný faktor)	Φ (Svítilno) [lm]	Φ (Zdroje:) [lm]	P [W]
1	4	PHILIPS 911401890285 RC132V G6 36S/840 PSU W60L60 NOC (1.000)	3600	3600	26.0
Celkem:			14399	14400	104.0

Specifický příkon: $3.50 \text{ W/m}^2 = 1.05 \text{ W/m}^2/100 \text{ lx}$ (Základní plocha: 29.74 m^2)

Zpracovatel Yegor Pushkin
 Telefon +420 771 258 553
 Fax
 e-mail pushkin.engineering@gmail.com

A.015 - Sklad na Úklid / Shrnutí



Výška místnosti: 2.900 m, Montážní výška: 2.900 m, Činitel údržby: 0.80

Hodnoty v Lux, Měřítko 1:34

Plocha	ρ [%]	E_m [lx]	E_{min} [lx]	E_{max} [lx]	E_{min} / E_m
Uživatelská úroveň	/	149	98	196	0.659
Podlaha	30	149	106	193	0.714
Strop	80	173	71	1311	0.411
Stěny (14)	70	175	62	1429	/

Uživatelská úroveň:

Výška: 0.000 m
 Rastr: 64 x 128 Body
 Okrajová zóna: 0.000 m

Poměr intenzity osvětlení (podle LG7): Stěny / pracovní rovina: 1.180, Strop / pracovní rovina: 1.161.

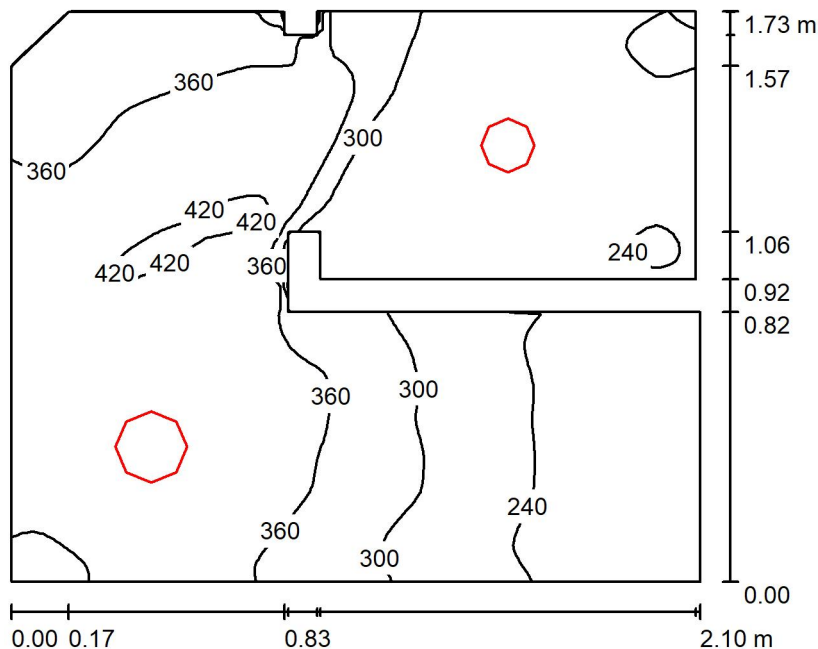
Kusovník svítidel

Č.	ks	Označení (Opravný faktor)	Φ (Svítilno) [lm]	Φ (Zdroje:) [lm]	P [W]
1	2	PHILIPS BN126C L600 1 xLED22S/840 (1.000)	2200	2200	17.0
Celkem:			4400	4400	34.0

Specifický příkon: $4.28 \text{ W/m}^2 = 2.88 \text{ W/m}^2/100 \text{ lx}$ (Základní plocha: 7.94 m^2)

Zpracovatel Yegor Pushkin
 Telefon +420 771 258 553
 Fax
 e-mail pushkin.engineering@gmail.com

A.016 - WC / Shrnutí



Výška místnosti: 2.900 m, Montážní výška: 2.900 m, Činitel údržby: 0.80

Hodnoty v Lux, Měřítko 1:23

Plocha	ρ [%]	E_m [lx]	E_{min} [lx]	E_{max} [lx]	E_{min} / E_m
Uživatelská úroveň	/	317	181	434	0.570
Podlaha	30	205	136	285	0.665
Strop	80	176	91	268	0.519
Stěny (15)	70	221	76	1219	/

Uživatelská úroveň:

Výška: 0.850 m
 Rastr: 64 x 64 Body
 Okrajová zóna: 0.000 m

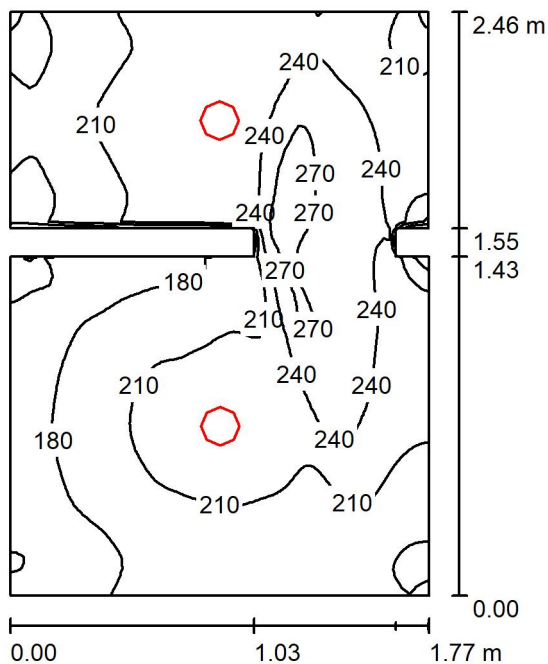
Poměr intenzity osvětlení (podle LG7): Stěny / pracovní rovina: 0.825, Strop / pracovní rovina: 0.554.

Kusovník svítidel

Č.	ks	Označení (Opravný faktor)	Φ (Svítilno) [lm]	Φ (Zdroje:) [lm]	P [W]
1	1	PHILIPS DN140B PSU D162 1 xLED10S/840 WR (1.000)	1100	1100	9.5
2	1	PHILIPS DN140B PSU D216 1 xLED20S/840 WR (1.000)	2200	2200	19.0
Celkem:			3300	3300	28.5

Specifický příkon: $8.24 \text{ W/m}^2 = 2.60 \text{ W/m}^2/100 \text{ lx}$ (Základní plocha: 3.46 m^2)

Zpracovatel Yegor Pushkin
 Telefon +420 771 258 553
 Fax
 e-mail pushkin.engineering@gmail.com

A.017 - WC Pac. / Shrnutí

Výška místnosti: 2.900 m, Montážní výška: 2.900 m, Činitel údržby: 0.80

Hodnoty v Lux, Měřítko 1:32

Plocha	ρ [%]	E_m [lx]	E_{min} [lx]	E_{max} [lx]	E_{min} / E_m
Uživatelská úroveň	/	211	143	286	0.677
Podlaha	30	140	102	185	0.728
Strop	80	92	57	142	0.616
Stěny (12)	70	133	61	493	/

Uživatelská úroveň:

Výška: 0.850 m
 Rastr: 64 x 64 Body
 Okrajová zóna: 0.000 m

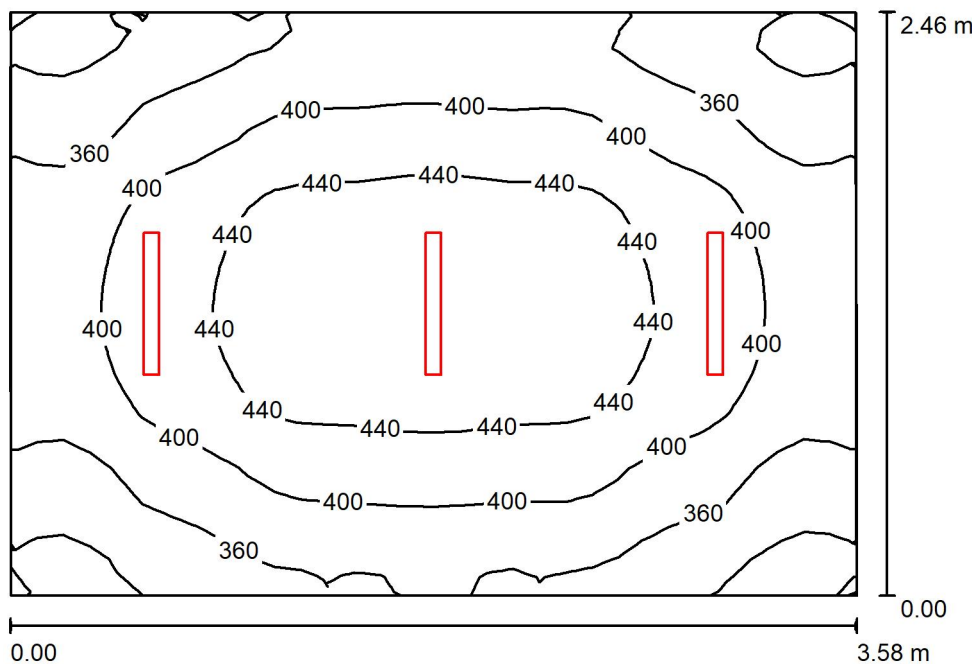
Poměr intenzity osvětlení (podle LG7): Stěny / pracovní rovina: 0.725, Strop / pracovní rovina: 0.435.

Kusovník svítidel

Č.	ks	Označení (Opravný faktor)	Φ (Svítidlo) [lm]	Φ (Zdroje:) [lm]	P [W]
1	2	PHILIPS DN140B PSU D162 1 xLED10S/840 WR (1.000)	1100	1100	9.5
Celkem:			2200	2200	19.0

Specifický příkon: $4.50 \text{ W/m}^2 = 2.13 \text{ W/m}^2/100 \text{ lx}$ (Základní plocha: 4.22 m^2)

Zpracovatel Yegor Pushkin
 Telefon +420 771 258 553
 Fax
 e-mail pushkin.engineering@gmail.com

A.018 - Serverovna / Shrnutí

Výška místnosti: 2.900 m, Montážní výška: 2.900 m, Činitel údržby: 0.80

Hodnoty v Lux, Měřítko 1:32

Plocha	ρ [%]	E_m [lx]	E_{min} [lx]	E_{max} [lx]	E_{min} / E_m
Uživatelská úroveň	/	394	283	469	0.718
Podlaha	30	302	239	339	0.792
Strop	80	251	162	1217	0.644
Stěny (5)	70	290	166	747	/

Uživatelská úroveň:

Výška: 0.850 m
 Rastr: 32 x 32 Body
 Okrajová zóna: 0.000 m

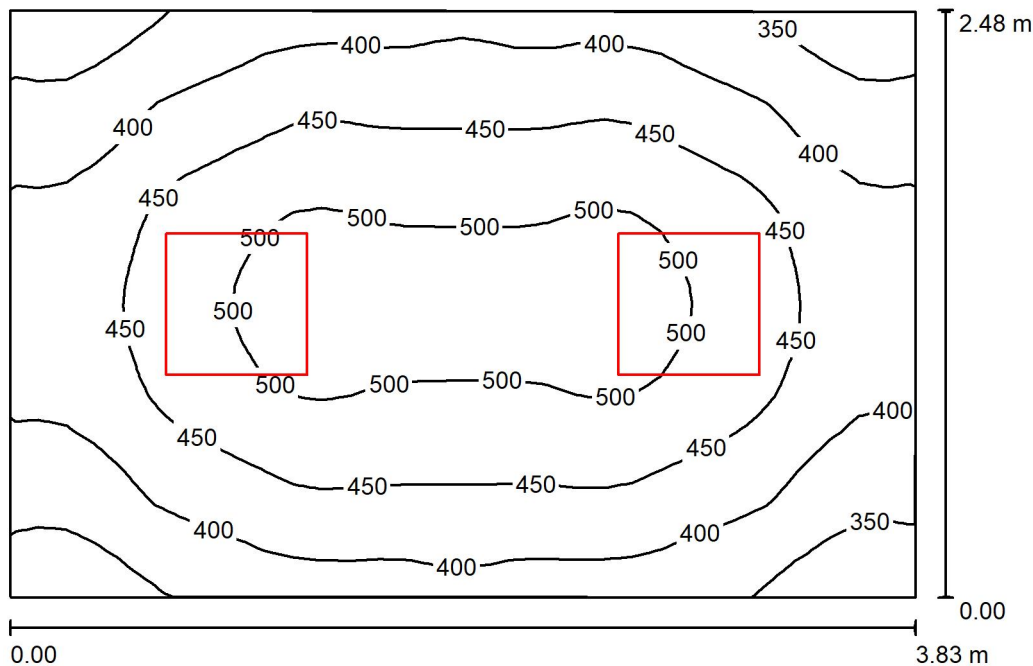
Poměr intenzity osvětlení (podle LG7): Stěny / pracovní rovina: 0.819, Strop / pracovní rovina: 0.638.

Kusovník svítidel

Č.	ks	Označení (Opravný faktor)	Φ (Svítidlo) [lm]	Φ (Zdroje:) [lm]	P [W]
1	3	PHILIPS BN126C L600 1 xLED22S/840 (1.000)	2200	2200	17.0
Celkem:			6600	6600	51.0

Specifický příkon: $5.79 \text{ W/m}^2 = 1.47 \text{ W/m}^2/100 \text{ lx}$ (Základní plocha: 8.81 m^2)

Zpracovatel Yegor Pushkin
 Telefon +420 771 258 553
 Fax
 e-mail pushkin.engineering@gmail.com

A.019 - Čistící místnost / Shrnutí

Výška místnosti: 2.900 m, Montážní výška: 2.900 m, Činitel údržby: 0.80

Hodnoty v Lux, Měřítko 1:32

Plocha	ρ [%]	E_m [lx]	E_{min} [lx]	E_{max} [lx]	E_{min} / E_m
Uživatelská úroveň	/	434	302	520	0.696
Podlaha	30	333	250	382	0.752
Strop	80	188	137	229	0.732
Stěny (4)	70	291	154	519	/

Uživatelská úroveň:

Výška: 0.850 m
 Rastr: 32 x 32 Body
 Okrajová zóna: 0.000 m

Poměr intenzity osvětlení (podle LG7): Stěny / pracovní rovina: 0.742, Strop / pracovní rovina: 0.432.

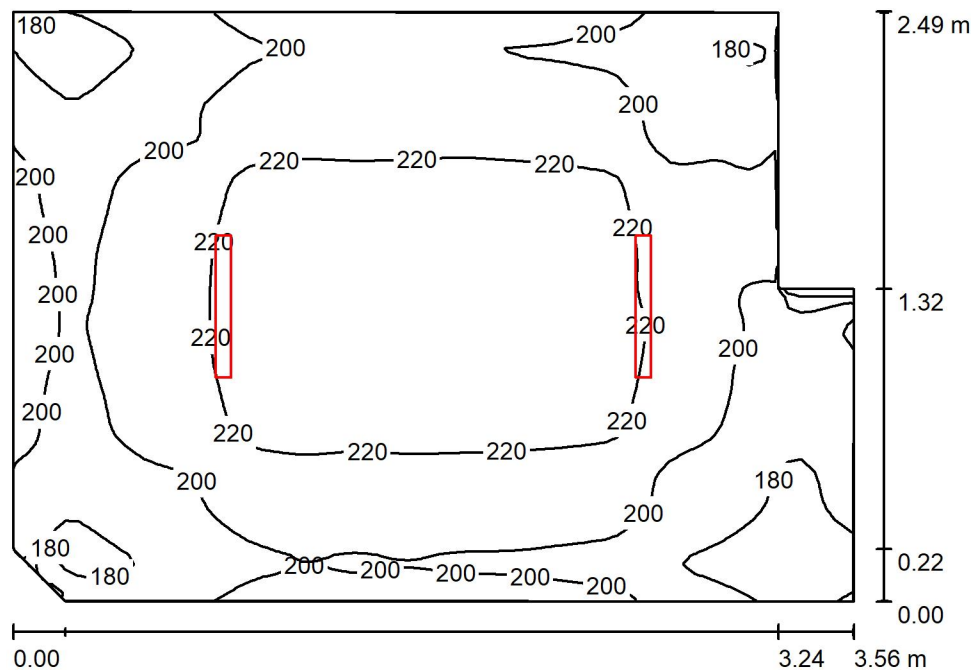
Kusovník svítidel

Č.	ks	Označení (Opravný faktor)	Φ (Svítidlo) [lm]	Φ (Zdroje:) [lm]	P [W]
1	2	PHILIPS 911401890285 RC132V G6 36S/840 PSU W60L60 NOC (1.000)	3600	3600	26.0
Celkem:			7200	7200	52.0

Specifický příkon: $5.48 \text{ W/m}^2 = 1.26 \text{ W/m}^2/100 \text{ lx}$ (Základní plocha: 9.48 m^2)

Zpracovatel Yegor Pushkin
 Telefon +420 771 258 553
 Fax
 e-mail pushkin.engineering@gmail.com

A.021 - Sklad / Shrnutí



Výška místnosti: 2.900 m, Montážní výška: 2.900 m, Činitel údržby: 0.80

Hodnoty v Lux, Měřítko 1:32

Plocha	ρ [%]	E_m [lx]	E_{min} [lx]	E_{max} [lx]	E_{min} / E_m
Uživatelská úroveň	/	207	155	234	0.751
Podlaha	30	207	163	233	0.789
Strop	80	175	110	1203	0.629
Stěny (7)	70	198	92	660	/

Uživatelská úroveň:

Výška: 0.000 m
 Rastr: 64 x 64 Body
 Okrajová zóna: 0.000 m

Poměr intenzity osvětlení (podle LG7): Stěny / pracovní rovina: 0.961, Strop / pracovní rovina: 0.846.

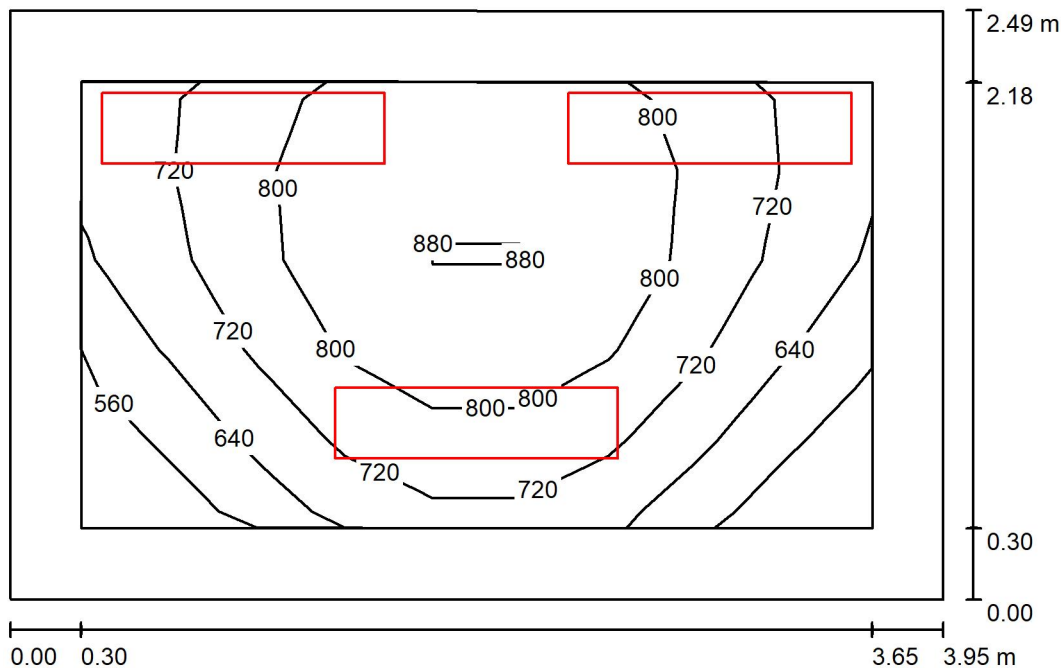
Kusovník svítidel

Č.	ks	Označení (Opravný faktor)	Φ (Svítidlo) [lm]	Φ (Zdroje:) [lm]	P [W]
1	2	PHILIPS BN126C L600 1 xLED22S/840 (1.000)	2200	2200	17.0
Celkem:			4400	4400	34.0

Specifický příkon: $4.02 \text{ W/m}^2 = 1.94 \text{ W/m}^2/100 \text{ lx}$ (Základní plocha: 8.46 m^2)

Zpracovatel Yegor Pushkin
 Telefon +420 771 258 553
 Fax
 e-mail pushkin.engineering@gmail.com

A.022 - Pracovna lékaře / Shrnutí



Výška místnosti: 2.900 m, Montážní výška: 2.900 m, Činitel údržby: 0.80

Hodnoty v Lux, Měřítko 1:32

Plocha	ρ [%]	E_m [lx]	E_{min} [lx]	E_{max} [lx]	E_{min} / E_m
Uživatelská úroveň	/	738	499	897	0.677
Podlaha	30	541	365	653	0.675
Strop	80	263	177	318	0.670
Stěny (4)	70	400	204	883	/

Uživatelská úroveň:

Výška: 0.850 m
 Rastr: 5 x 9 Body
 Okrajová zóna: 0.300 m

Poměr intenzity osvětlení (podle LG7): Stěny / pracovní rovina: 0.588, Strop / pracovní rovina: 0.358.

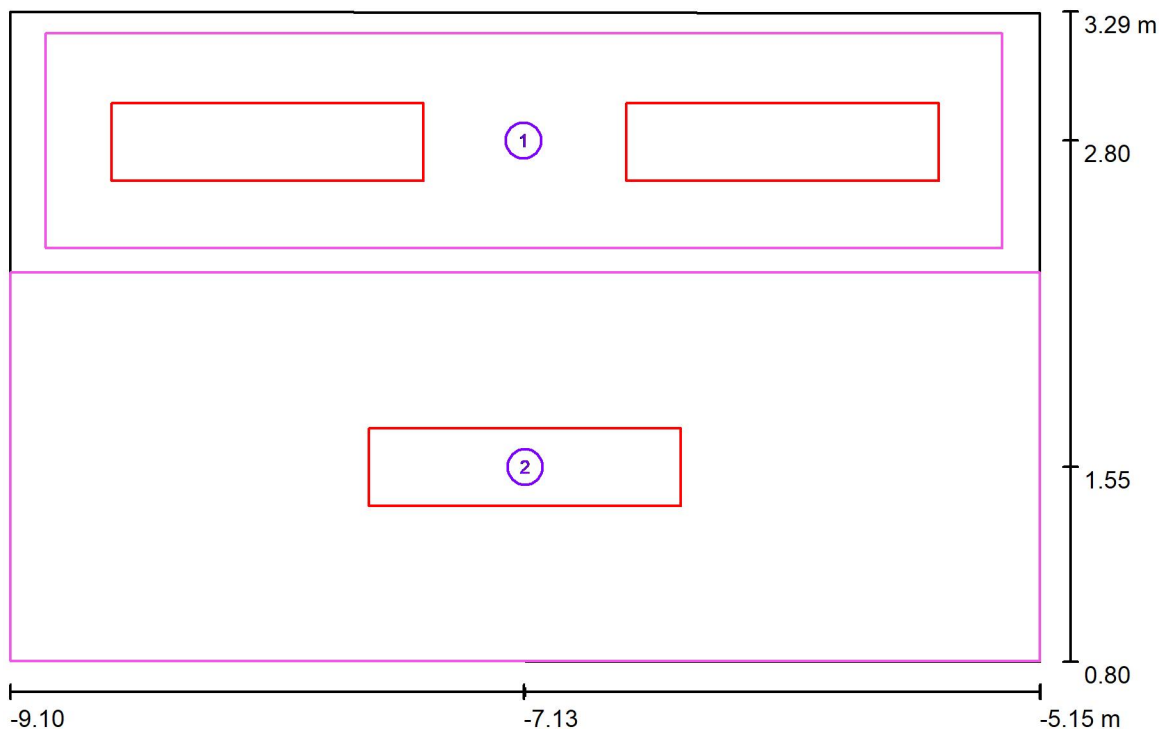
Kusovník svítidel

Č.	ks	Označení (Opravný faktor)	Φ (Svítidlo) [lm]	Φ (Zdroje:) [lm]	P [W]
1	3	PHILIPS 911401890785 RC132V G6 36S/840 PSU W30L120 OC (1.000)	3593	3600	26.0
Celkem:			10780	10800	78.0

Specifický příkon: $7.95 \text{ W/m}^2 = 1.08 \text{ W/m}^2/100 \text{ lx}$ (Základní plocha: 9.81 m^2)

Zpracovatel Yegor Pushkin
 Telefon +420 771 258 553
 Fax
 e-mail pushkin.engineering@gmail.com

A.022 - Pracovna lékaře / Výpočtové plochy (přehled výsledků)



Měřítko 1 : 29

Seznam výpočtových ploch

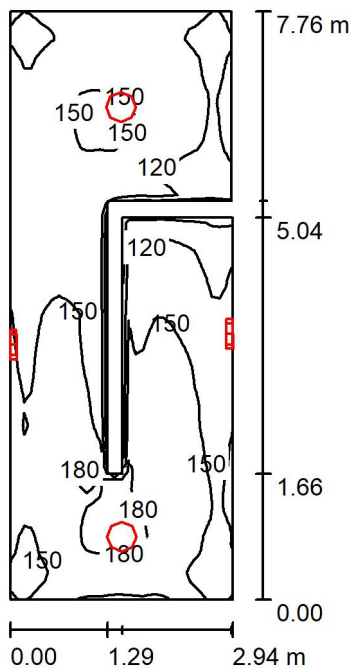
Č.	Označení	Typ	Rastr	E_m [lx]	E_{min} [lx]	E_{max} [lx]	E_{min} / E_m	E_{min} / E_{max}
1	Výpočet - Pracoviště	svisle	32 x 8	752	573	892	0.762	0.642
2	Výpočet - Místnost	svisle	32 x 16	641	360	893	0.562	0.403

Shrnutí výsledků

Typ	Pocet	Průměr [lx]	Min [lx]	Max [lx]	E_{min} / E_m	E_{min} / E_{max}
svisle	2	679	360	893	0.53	0.40

Zpracovatel Yegor Pushkin
 Telefon +420 771 258 553
 Fax
 e-mail pushkin.engineering@gmail.com

A.023 - Schodiště / Shrnutí



Výška místnosti: 2.900 m, Činitel údržby: 0.80

Hodnoty v Lux, Měřítko 1:100

Plocha	ρ [%]	E_m [lx]	E_{min} [lx]	E_{max} [lx]	E_{min} / E_m
Uživatelská úroveň	/	145	76	190	0.528
Podlaha	30	145	81	190	0.561
Strop	80	165	63	1279	0.385
Stěny (10)	70	149	70	562	/

Uživatelská úroveň:

Výška: 0.000 m
 Rastr: 64 x 32 Body
 Okrajová zóna: 0.000 m

Poměr intenzity osvětlení (podle LG7): Stěny / pracovní rovina: 1.030, Strop / pracovní rovina: 1.135.

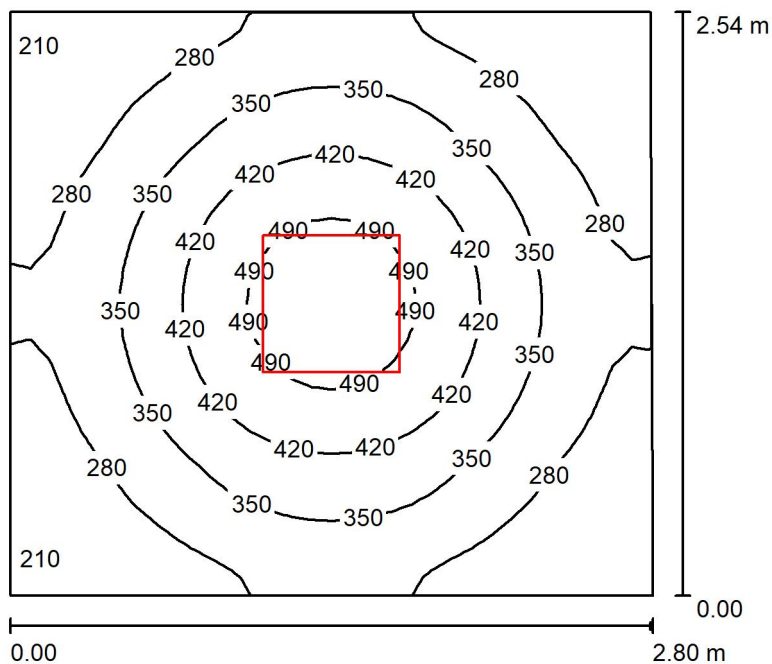
Kusovník svítidel

Č.	ks	Označení (Opravný faktor)	Φ (Svítidlo) [lm]	Φ (Zdroje:) [lm]	P [W]
1	4	PHILIPS 911401847682 WL140V LED20S/840 PSU WH (1.000)	2200	2200	20.0
Celkem:			8800	8800	80.0

Specifický příkon: $3.68 \text{ W/m}^2 = 2.54 \text{ W/m}^2/100 \text{ lx}$ (Základní plocha: 21.72 m^2)

Zpracovatel Yegor Pushkin
 Telefon +420 771 258 553
 Fax
 e-mail pushkin.engineering@gmail.com

A.024 - Předsíň výtahu / Shrnutí



Výška místnosti: 2.400 m, Montážní výška: 2.400 m, Činitel údržby: 0.80

Hodnoty v Lux, Měřítko 1:33

Plocha	ρ [%]	E_m [lx]	E_{min} [lx]	E_{max} [lx]	E_{min} / E_m
Uživatelská úroveň	/	335	194	535	0.581
Podlaha	30	246	181	302	0.734
Strop	80	120	86	130	0.721
Stěny (4)	70	193	98	300	/

Uživatelská úroveň:

Výška: 0.850 m
 Rastr: 32 x 32 Body
 Okrajová zóna: 0.000 m

Poměr intenzity osvětlení (podle LG7): Stěny / pracovní rovina: 0.608, Strop / pracovní rovina: 0.358.

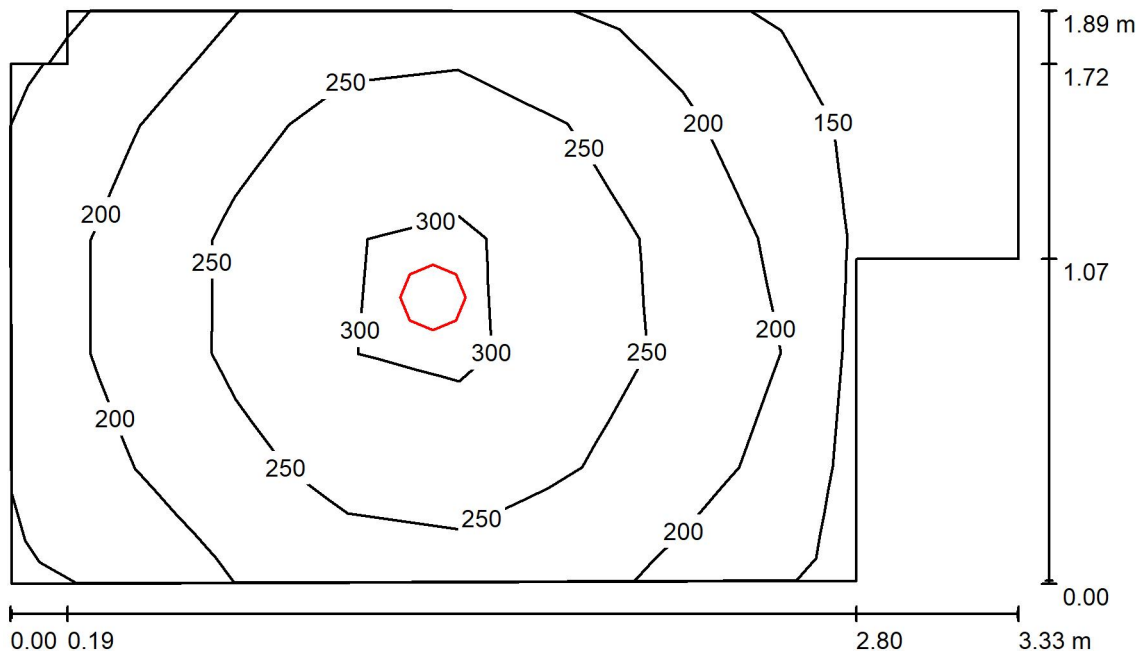
Kusovník svítidel

Č.	ks	Označení (Opravný faktor)	Φ (Svítilno) [lm]	Φ (Zdroje:) [lm]	P [W]
1	1	PHILIPS 911401890285 RC132V G6 36S/840 PSU W60L60 NOC (1.000)	3600	3600	26.0
Celkem:			3600	3600	26.0

Specifický příkon: $3.66 \text{ W/m}^2 = 1.09 \text{ W/m}^2/100 \text{ lx}$ (Základní plocha: 7.10 m^2)

Zpracovatel Yegor Pushkin
 Telefon +420 771 258 553
 Fax
 e-mail pushkin.engineering@gmail.com

A.025 - WC / Shrnutí



Výška místnosti: 2.900 m, Montážní výška: 2.900 m, Činitel údržby: 0.80

Hodnoty v Lux, Měřítko 1:25

Plocha	ρ [%]	E_m [lx]	E_{min} [lx]	E_{max} [lx]	E_{min} / E_m
Uživatelská úroveň	/	222	107	324	0.483
Podlaha	30	163	86	200	0.528
Strop	80	74	46	87	0.619
Stěny (9)	70	117	44	273	/

Uživatelská úroveň:

Výška: 0.850 m
 Rastr: 5 x 9 Body
 Okrajová zóna: 0.000 m

Poměr intenzity osvětlení (podle LG7): Stěny / pracovní rovina: 0.551, Strop / pracovní rovina: 0.333.

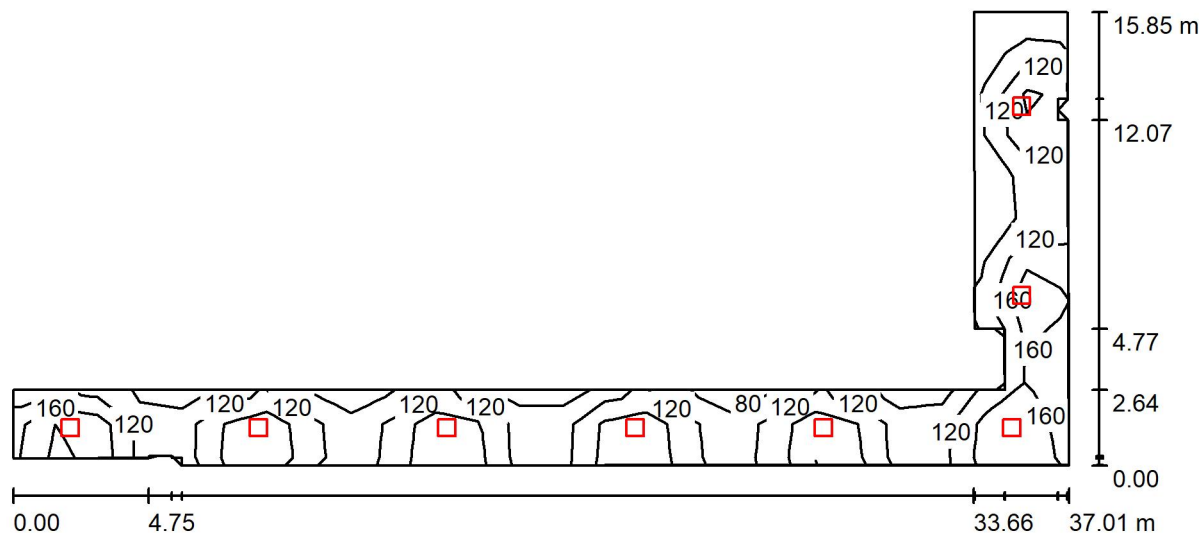
Kusovník svítidel

Č.	ks	Označení (Opravný faktor)	Φ (Svítilno) [lm]	Φ (Zdroje:) [lm]	P [W]
1	1	PHILIPS DN140B PSU D216 1 xLED20S/840 WR (1.000)	2200	2200	19.0
Celkem:			2200	2200	19.0

Specifický příkon: $3.35 \text{ W/m}^2 = 1.51 \text{ W/m}^2/100 \text{ lx}$ (Základní plocha: 5.67 m^2)

Zpracovatel Yegor Pushkin
 Telefon +420 771 258 553
 Fax
 e-mail pushkin.engineering@gmail.com

A.026 - Chodba / Shrnutí



Výška místnosti: 2.400 m, Montážní výška: 2.400 m, Činitel údržby: 0.80

Hodnoty v Lux, Měřítko 1:265

Plocha	ρ [%]	E_m [lx]	E_{min} [lx]	E_{max} [lx]	E_{min} / E_m
Uživatelská úroveň	/	143	64	236	0.449
Podlaha	30	144	59	265	0.406
Strop	80	57	32	109	0.568
Stěny (18)	70	99	36	331	/

Uživatelská úroveň:

Výška: 0.000 m
 Rastr: 25 x 11 Body
 Okrajová zóna: 0.000 m

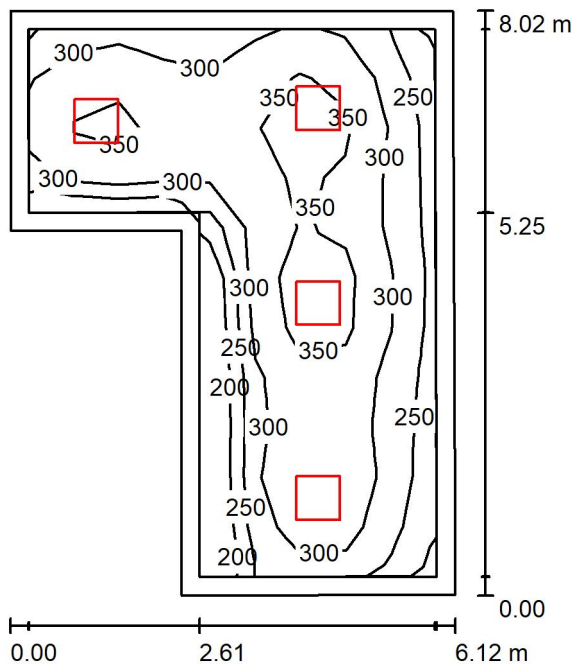
Poměr intenzity osvětlení (podle LG7): Stěny / pracovní rovina: 0.689, Strop / pracovní rovina: 0.395.

Kusovník svítidel

Č.	ks	Označení (Opravný faktor)	Φ (Svítilno) [lm]	Φ (Zdroje:) [lm]	P [W]
1	8	PHILIPS 911401890285 RC132V G6 36S/840 PSU W60L60 NOC (1.000)	3600	3600	26.0
Celkem:			28798	28800	208.0

Specifický příkon: $1.52 \text{ W/m}^2 = 1.06 \text{ W/m}^2/100 \text{ lx}$ (Základní plocha: 137.05 m^2)

Zpracovatel Yegor Pushkin
 Telefon +420 771 258 553
 Fax
 e-mail pushkin.engineering@gmail.com

A.028 - Pokoj 3L / Shrnutí

Výška místnosti: 2.900 m, Montážní výška: 2.900 m, Činitel údržby: 0.80

Hodnoty v Lux, Měřítko 1:104

Plocha	ρ [%]	E_m [lx]	E_{min} [lx]	E_{max} [lx]	E_{min} / E_m
Uživatelská úroveň	/	308	194	401	0.628
Podlaha	30	250	157	302	0.626
Strop	80	104	77	150	0.733
Stěny (7)	70	178	86	330	/

Uživatelská úroveň:

Výška: 0.850 m
 Rastr: 11 x 9 Body
 Okrajová zóna: 0.250 m

Poměr intenzity osvětlení (podle LG7): Stěny / pracovní rovina: 0.595, Strop / pracovní rovina: 0.339.

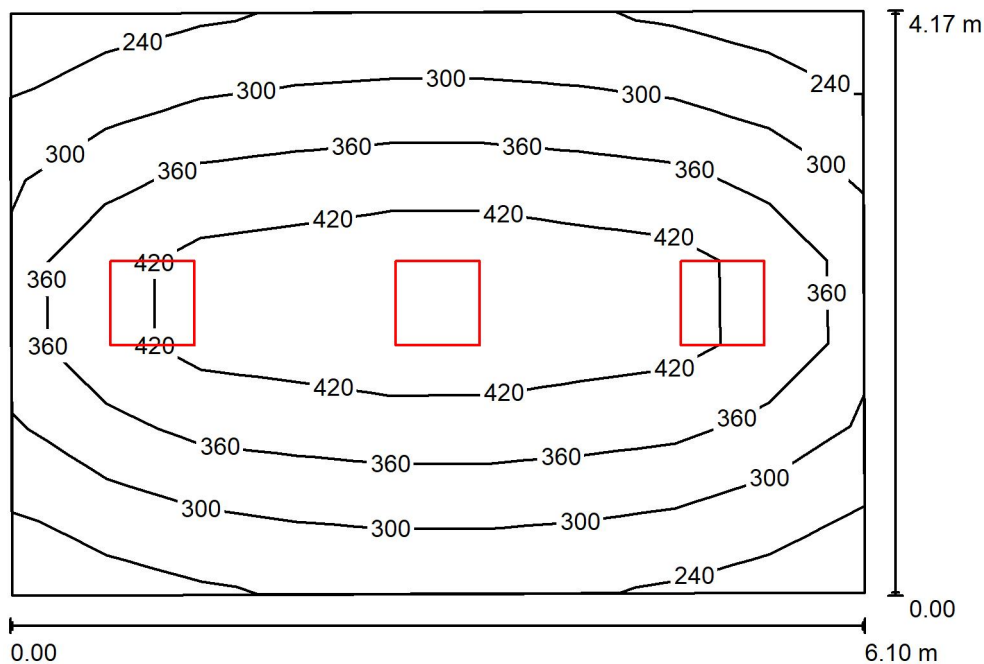
Kusovník svítidel

Č.	ks	Označení (Opravný faktor)	Φ (Svítidlo) [lm]	Φ (Zdroje:) [lm]	P [W]
1	4	PHILIPS 911401890285 RC132V G6 36S/840 PSU W60L60 NOC (1.000)	3600	3600	26.0
Celkem:			14399	14400	104.0

Specifický příkon: $2.80 \text{ W/m}^2 = 0.90 \text{ W/m}^2/100 \text{ lx}$ (Základní plocha: 37.13 m^2)

Zpracovatel Yegor Pushkin
 Telefon +420 771 258 553
 Fax
 e-mail pushkin.engineering@gmail.com

A.029 - Pokoj 2L / Shrnutí



Výška místnosti: 2.900 m, Montážní výška: 2.900 m, Činitel údržby: 0.80

Hodnoty v Lux, Měřítko 1:54

Plocha	ρ [%]	E_m [lx]	E_{min} [lx]	E_{max} [lx]	E_{min} / E_m
Uživatelská úroveň	/	346	223	489	0.645
Podlaha	50	301	204	368	0.677
Strop	80	157	118	193	0.750
Stěny (4)	70	230	125	449	/

Uživatelská úroveň:

Výška: 0.850 m
 Rastr: 9 x 7 Body
 Okrajová zóna: 0.000 m

UGR

Levá stěna
 Spodní stěna
 (CIE, SHR = 1.00.)

Podél- Příčně k ose svítidla

19 19
 18 18

Poměr intenzity osvětlení (podle LG7): Stěny / pracovní rovina: 0.667, Strop / pracovní rovina: 0.449.

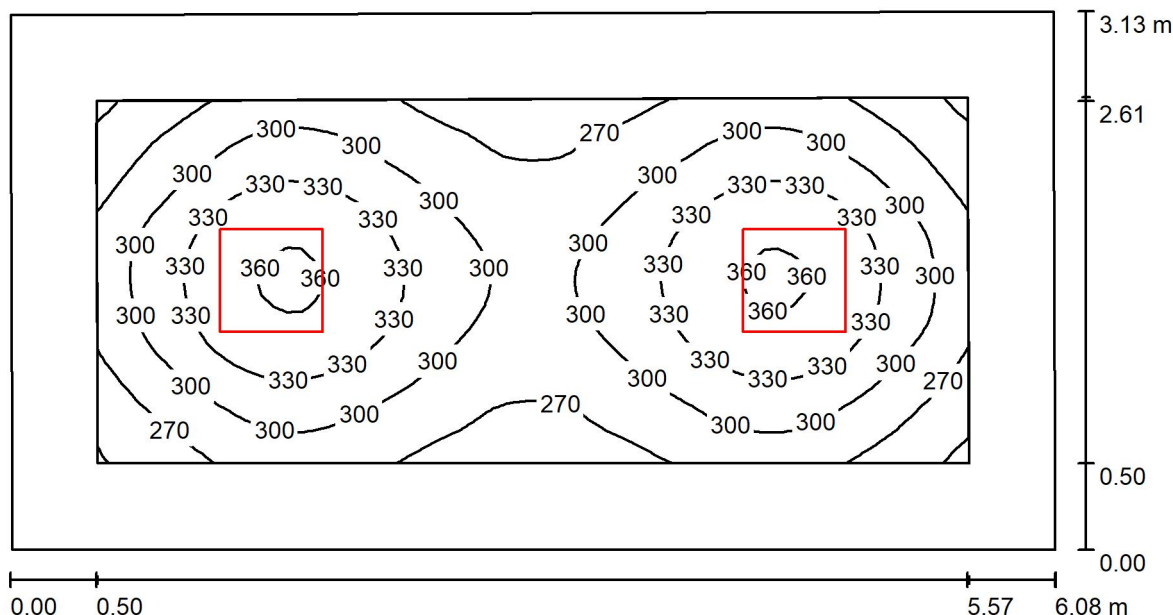
Kusovník svítidel

Č.	ks	Označení (Opravný faktor)	Φ (Svítidlo) [lm]	Φ (Zdroje:) [lm]	P [W]
1	3	PHILIPS 911401890285 RC132V G6 36S/840 PSU W60L60 NOC (1.000)	3600	3600	26.0
Celkem:			10799	10800	78.0

Specifický příkon: $3.09 \text{ W/m}^2 = 0.89 \text{ W/m}^2/100 \text{ lx}$ (Základní plocha: 25.24 m^2)

Zpracovatel Yegor Pushkin
 Telefon +420 771 258 553
 Fax
 e-mail pushkin.engineering@gmail.com

A.030 - Sesterna / Shrnutí



Výška místnosti: 2.900 m, Montážní výška: 2.900 m, Činitel údržby: 0.80

Hodnoty v Lux, Měřítko 1:44

Plocha	ρ [%]	E_m [lx]	E_{min} [lx]	E_{max} [lx]	E_{min} / E_m
Uživatelská úroveň	/	303	233	365	0.768
Podlaha	35	223	152	257	0.682
Strop	80	107	80	120	0.751
Stěny (4)	70	172	90	238	/

Uživatelská úroveň:

Výška: 0.850 m
 Rastr: 64 x 32 Body
 Okrajová zóna: 0.500 m

Poměr intenzity osvětlení (podle LG7): Stěny / pracovní rovina: 0.588, Strop / pracovní rovina: 0.351.

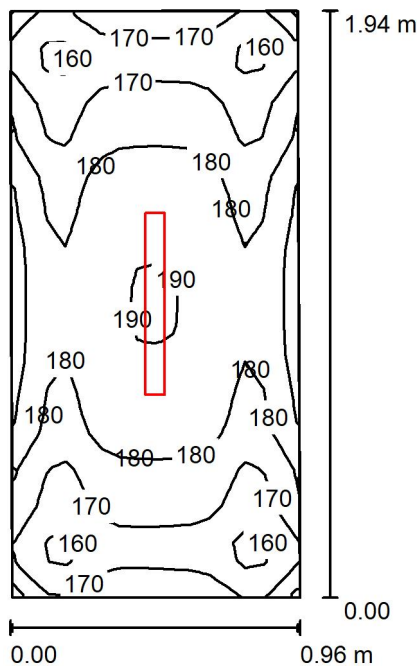
Kusovník svítidel

Č.	ks	Označení (Opravný faktor)	Φ (Svítilno) [lm]	Φ (Zdroje:) [lm]	P [W]
1	2	PHILIPS 911401890285 RC132V G6 36S/840 PSU W60L60 NOC (1.000)	3600	3600	26.0
Celkem:			7200	7200	52.0

Specifický příkon: $2.75 \text{ W/m}^2 = 0.91 \text{ W/m}^2/100 \text{ lx}$ (Základní plocha: 18.92 m^2)

Zpracovatel Yegor Pushkin
 Telefon +420 771 258 553
 Fax
 e-mail pushkin.engineering@gmail.com

A.032 - Úklid / Shrnutí



Výška místnosti: 2.900 m, Montážní výška: 2.900 m, Činitel údržby: 0.80

Hodnoty v Lux, Měřítko 1:25

Plocha	ρ [%]	E_m [lx]	E_{min} [lx]	E_{max} [lx]	E_{min} / E_m
Uživatelská úroveň	/	177	154	196	0.867
Podlaha	30	177	155	193	0.876
Strop	80	372	185	1446	0.497
Stěny (4)	70	282	88	1005	/

Uživatelská úroveň:

Výška: 0.000 m
 Rastr: 16 x 32 Body
 Okrajová zóna: 0.000 m

Poměr intenzity osvětlení (podle LG7): Stěny / pracovní rovina: 1.599, Strop / pracovní rovina: 2.098.

Kusovník svítidel

Č.	ks	Označení (Opravný faktor)	Φ (Svítidlo) [lm]	Φ (Zdroje:) [lm]	P [W]
1	1	PHILIPS BN126C L600 1 xLED22S/840 (1.000)	2200	2200	17.0
Celkem:			2200	2200	17.0

Specifický příkon: $9.26 \text{ W/m}^2 = 5.23 \text{ W/m}^2/100 \text{ lx}$ (Základní plocha: 1.84 m^2)